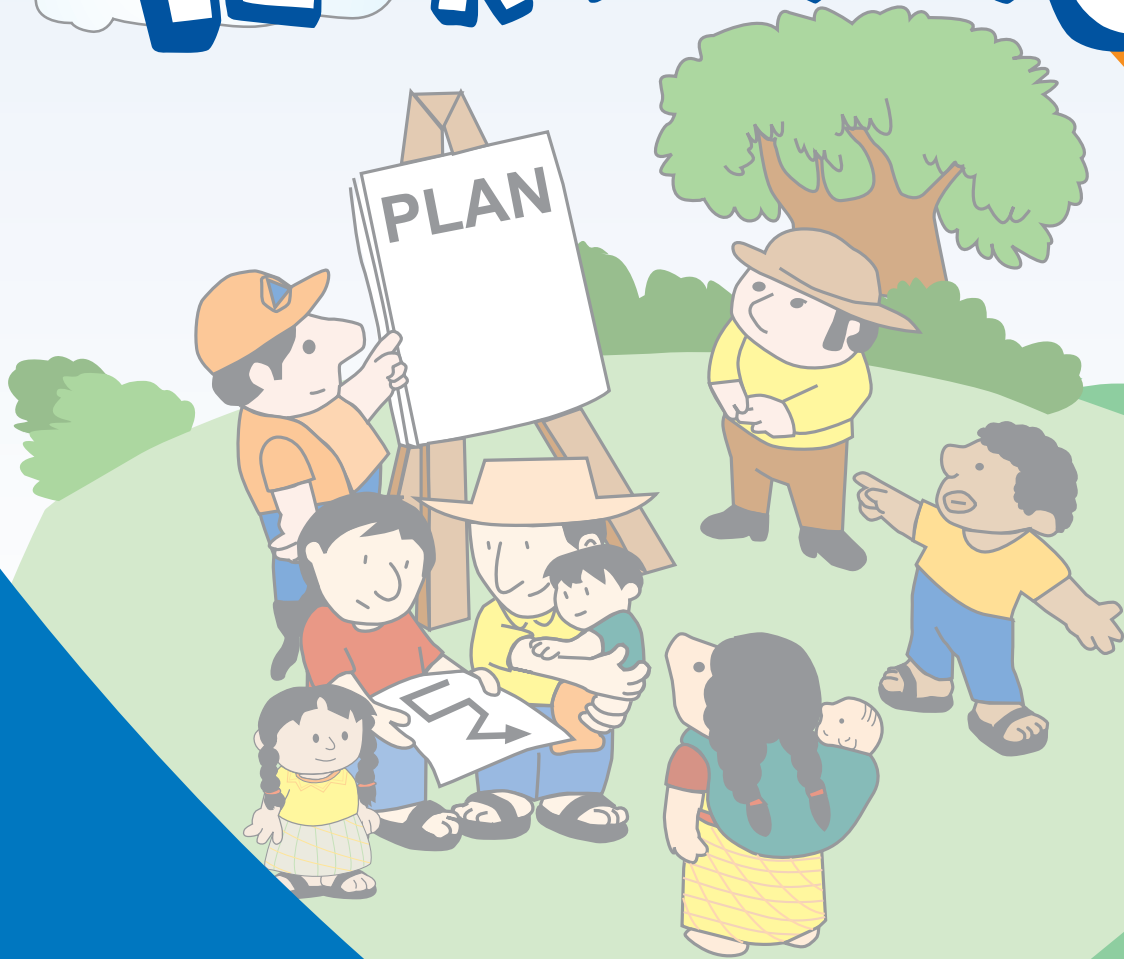


PREPAREMONOS TODOS

en caso de un

TERREMOTO



TODOS SOMOS CONRED



TERREMOTO

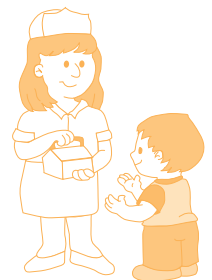
En ocasiones la tierra se mueve y tiembla un poco. Algunas veces la gente, las casas, así como nuestros sentimientos, sufren daños.

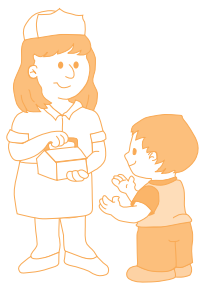
Es por eso que queremos darle algunos consejos sobre lo que debe hacer

ANTES, DURANTE Y DESPUÉS
de un **Terremoto**.

Estos consejos pueden salvar su vida y la de su familia, así como proteger sus propiedades, en caso de un Terremoto.

¿ESTA PREPARADO?





TERREMOTO

Como sabemos, no es algo divertido, es un desastre y puede ocurrir en cualquier departamento de Guatemala, por lo que todos debemos informarnos sobre lo que tenemos que hacer.

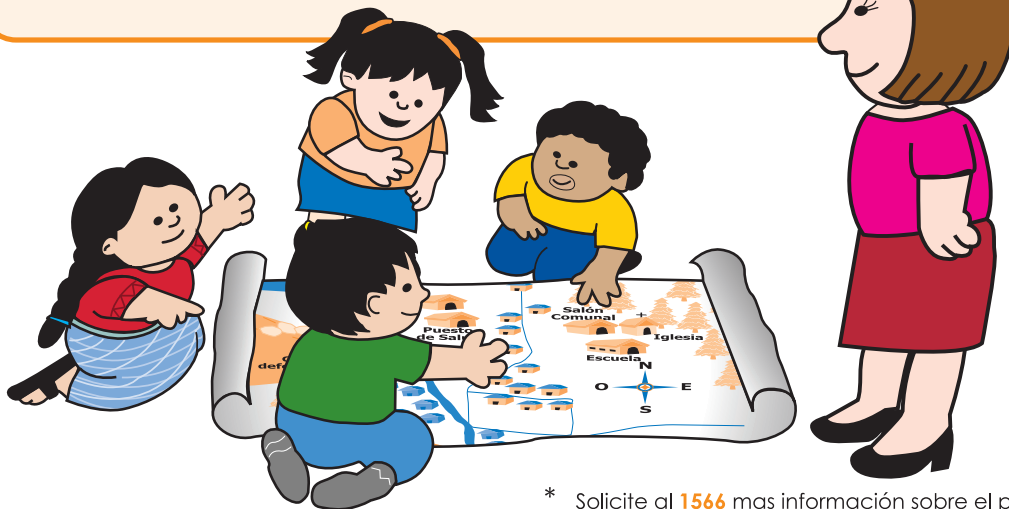


ANTES

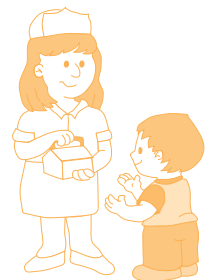
Para seguridad de la familia y poder tener lo necesario, en caso de Terremoto, debemos contar con:

- ✓ Un plan familiar, para saber qué hacer y a dónde ir en el caso de una emergencia.*
- ✓ Un maletín (maleta o mochila pequeña) y un manual (libro o folleto) de primeros auxilios.
- ✓ Comida para toda la familia, que no se descomponga o se arruine.
- ✓ Agua fresca para tomar (5 galones como mínimo).
- ✓ Radio portátil con baterías (fácil de transportar).
- ✓ Lámparas o linterna con baterías.
- ✓ Bolsas plásticas, trastos irrompibles, sábanas, papel higiénico.
- ✓ Zapatos cómodos (mantenerlos cerca).

Además de un plan familiar, es importante que se organice en su comunidad, para que junto con los vecinos puedan ayudarse unos con otros.



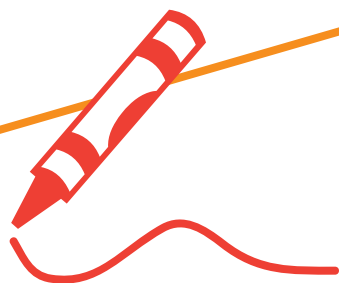
* Solicite al **1566** más información sobre el plan familiar de respuesta.





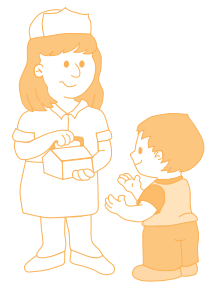
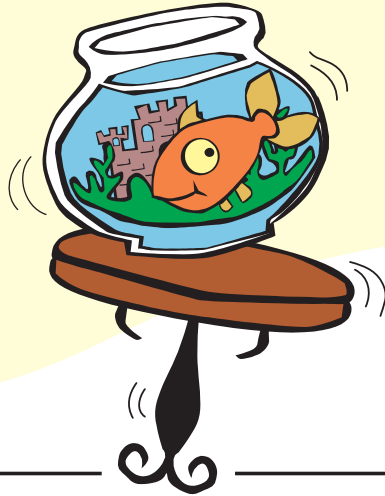
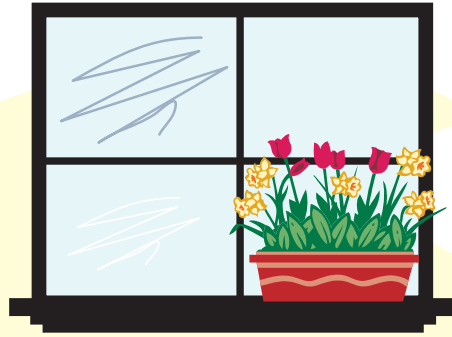
Recuerde esto es lo que debe tener antes de un terremoto.

- ✓ Reconocer las salidas más rápidas de la casa.
- ✓ En caso de separarse, tengan un punto de reunión donde puedan encontrarse.
- ✓ Practiquen cada cierto tiempo, para asegurar que todos sepan lo que tienen que hacer.



También se debe asegurar

- las repisas,
- espejos,
- lámparas,
- macetas y
- muebles que están en alto.

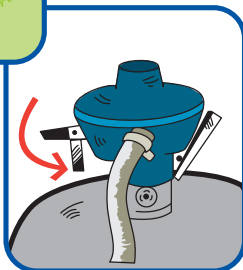
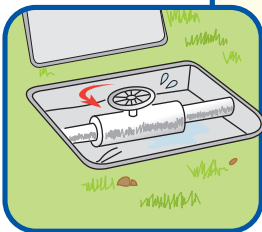
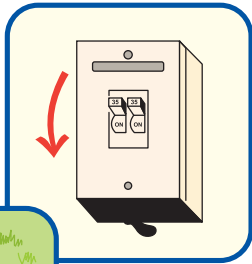


Es importante
saber dónde

ESTAN LOCALIZADAS

- las llaves del agua,
- del gas y
- la palanca de la caja de electricidad

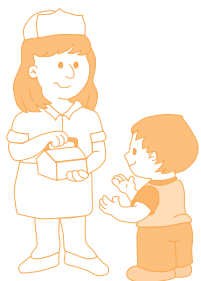
Para cerrarlas en
caso de una
emergencia.





DURANTE

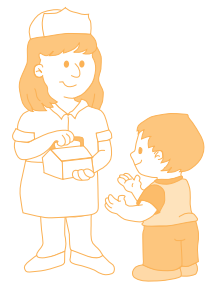
Todos nos asustamos al sentir los temblores, pero el miedo lo podemos controlar si estamos preparados... y si sabemos lo que tenemos que hacer.



lo que debemos hacer

DURANTE

el Terremoto



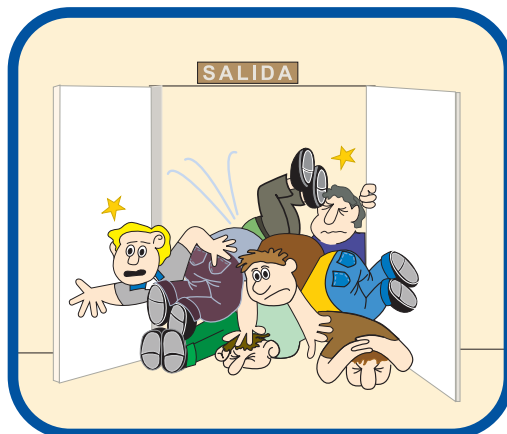
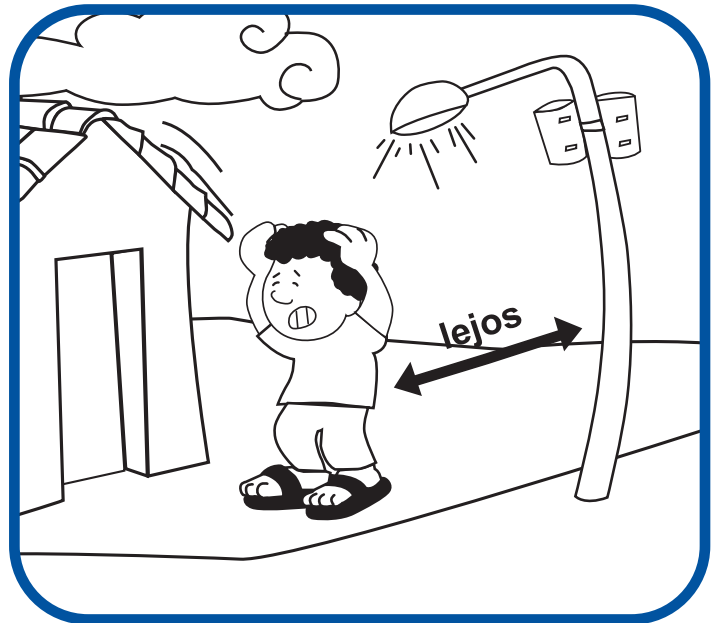
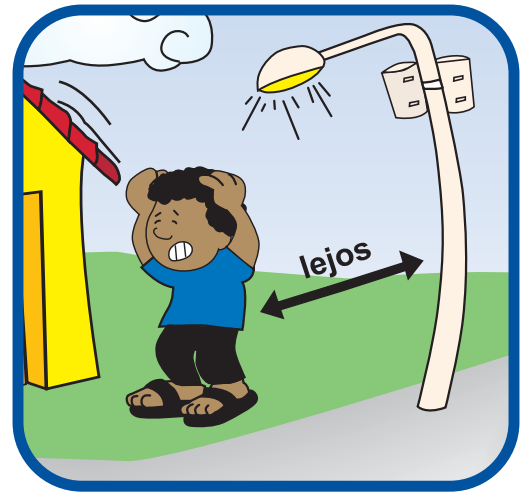
1. Si se encuentra dentro de la casa debe mantener la calma y colocarse bajo una mesa fuerte y sujetarla. También puede colocarse bajo el marco de una puerta segura o en una esquina de su casa.



2. Evitar estar cerca de ventanas y espejos, gabinetes o muebles en alto riesgo, lugares donde haya fuego y lugares resbalosos.



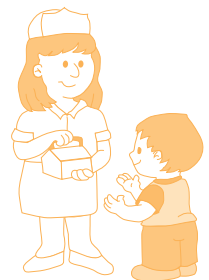
3. Si se encuentra fuera de la casa, manténgase en campo abierto (lugares descampados). Y evite estar cerca de muros o paredes, edificios, árboles, torres y cables de electricidad.



4. Si se encuentra en lugares donde hay mucha gente evite correr hacia las puertas. Mantenga la calma. Busque un lugar seguro, según donde se encuentre.



5. Si se encuentra en edificios altos, aléjese de ventanas y lugares donde hay muebles en alto o lámparas.



Busque un Lugar Seguro.



6. Mantenga la calma y espere ayuda porque se puede cortar la energía eléctrica y entonces:

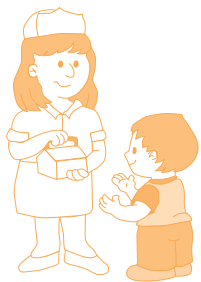
- Se apagan las luces.
- Se desconectan las alarmas.
- Se detienen los elevadores.





7. Si van en carro:

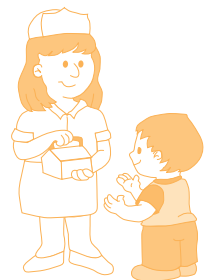
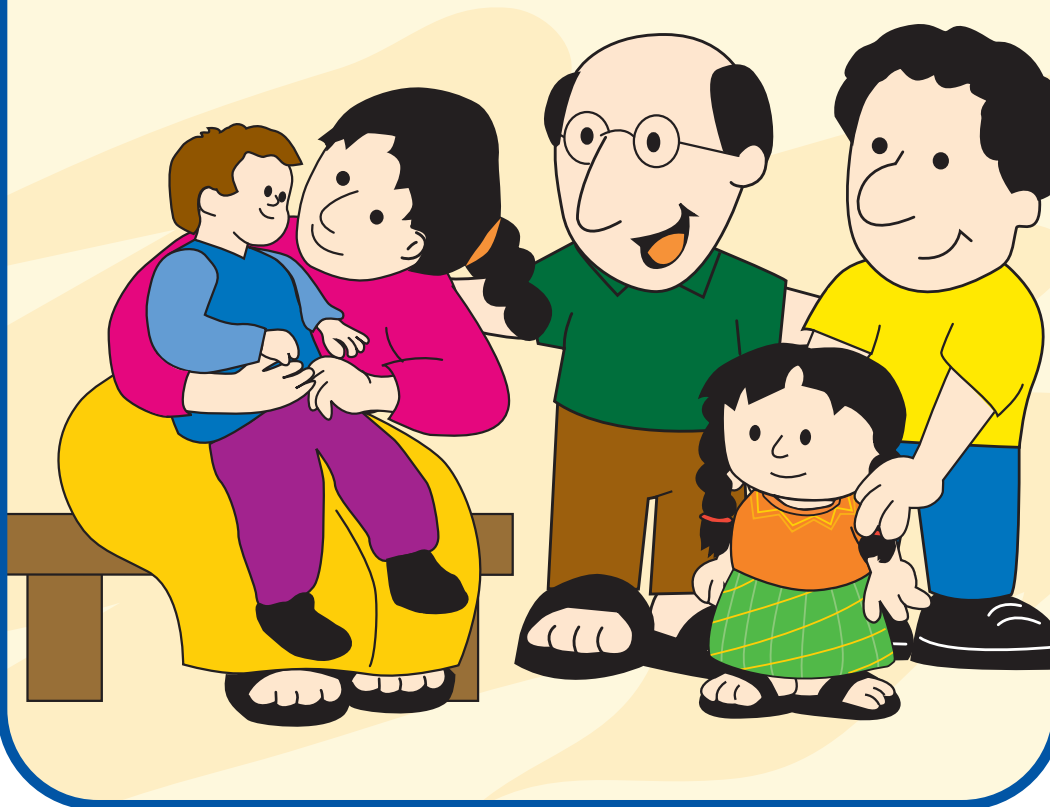
- Parar el vehículo a la orilla de la acera, banqueta o carretera, tratando de no quedar cerca de edificios altos y cables de electricidad.
- Evitar pasar por debajo de puentes.
- Si van en carreteras parar el vehículo donde no haya peligro de derrumbe.

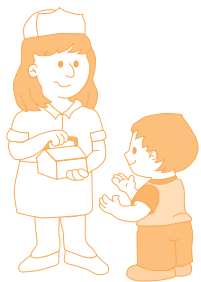


DESPUES

Aunque no siempre es fácil controlar el miedo después de los temblores, es bueno hacer saber a los demás lo que sentimos, y darnos un abrazo.

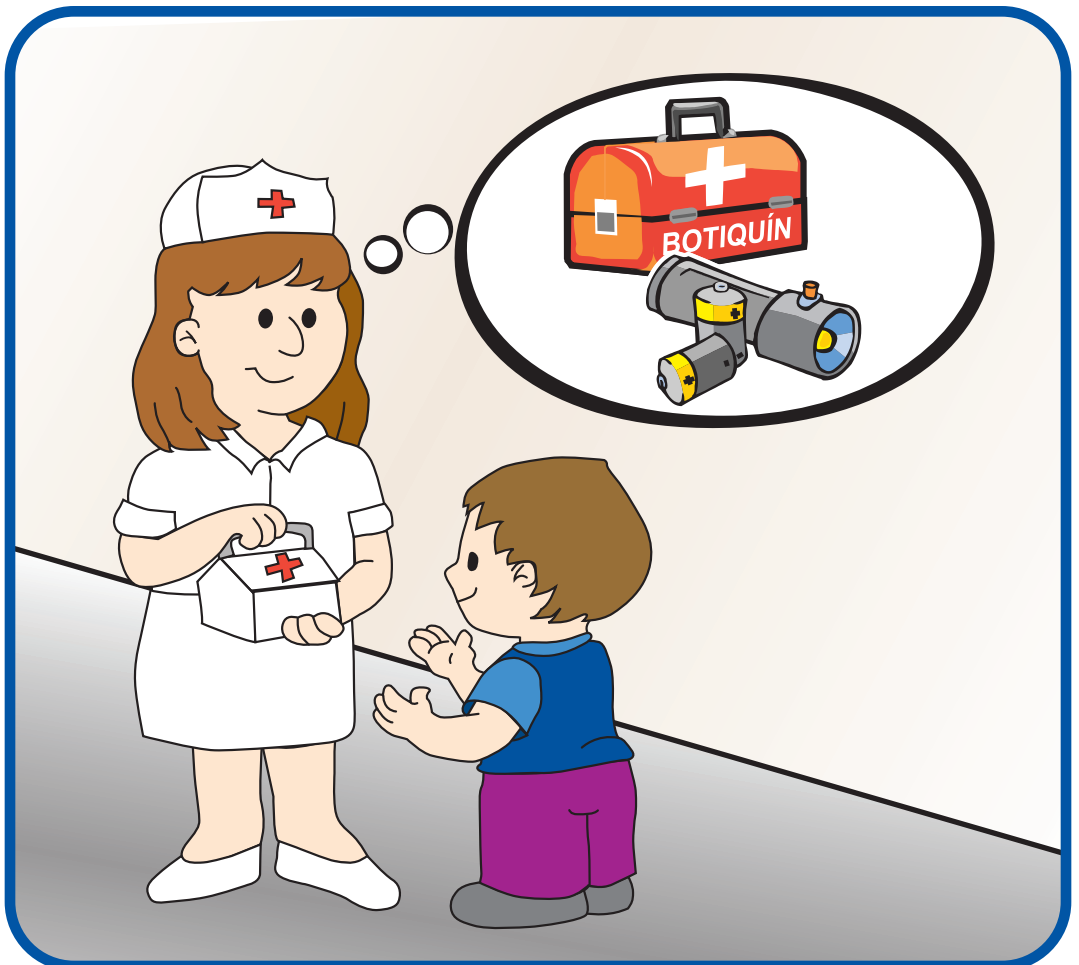
¡No olvide lo importante que es estar
PREPARADO!





Hable y conozca lo que sienten todos los miembros de su familia, para darles ánimo y seguridad.

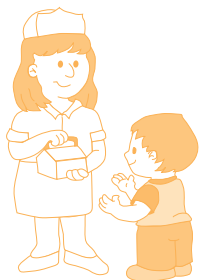
En caso de que haya personas heridas auxílielos.



1. Si la herida es grave, se deberá llevar a la persona rápidamente a un hospital o Centro de Salud, o pedir el apoyo de profesionales.
2. Encienda la radio para escuchar las noticias, reportes y las indicaciones de las autoridades.
3. Use el teléfono únicamente para emergencias.

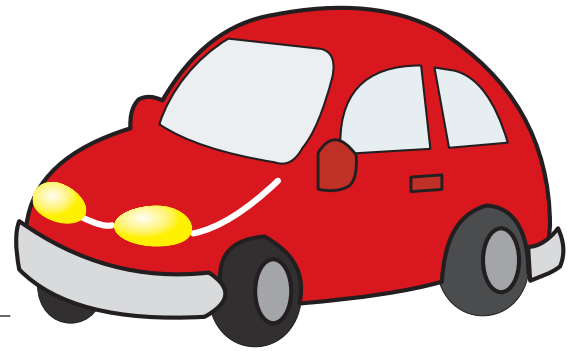


Coloree

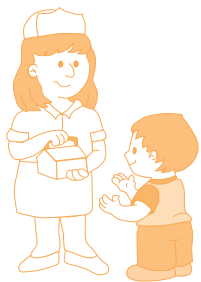




4. Si su familia tiene vehículo, usenlo solamente en caso de emergencia.



5. Use zapatos para proteger sus pies.



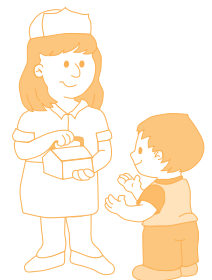
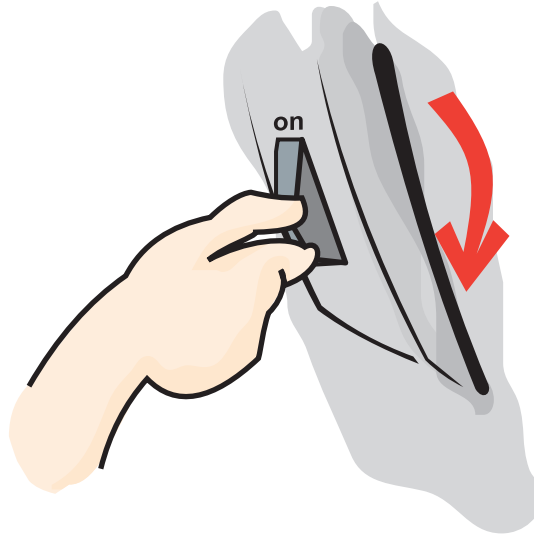
6. Revise las llaves de gas para ver si no hay fuga. No encienda ningún fósforos.

Si huele a gas cierre inmediatamente la llave y abra las ventanas.



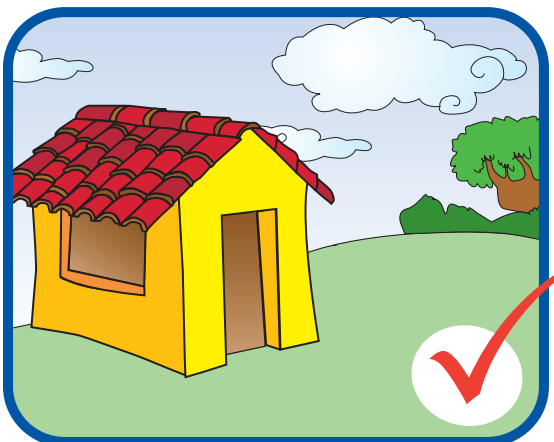
7. Revise los cables de electricidad.

Manténgase alejado de ellos, pero si hay energía y se han desprendido los alambres o hay corto circuito baje la palanca de la caja de electricidad para cortar la energía.



8. Averiguar si hay peligros en su casa, revise:

- ☀ El techado para darse cuenta si todas las tejas o láminas están seguras.
- ☀ Las paredes para ver si tienen grietas, rajaduras o si hay adobes o ladrillos falsos.
- ☀ El área de dormir y, para mayor seguridad, retiren las camas de cualquier objeto pesado.
- ☀ Las ventanas, objetos colgantes, espejos, muebles altos, para ver si están seguros.



- ☀ Para evitar incendios saque de la casa todos los líquidos inflamables como pintura, gasolina, gas, (porque estos con facilidad se encienden).



RECUERDE QUE...

Si sigue estos consejos sobre lo que debe hacer

ANTES, DURANTE Y DESPUÉS

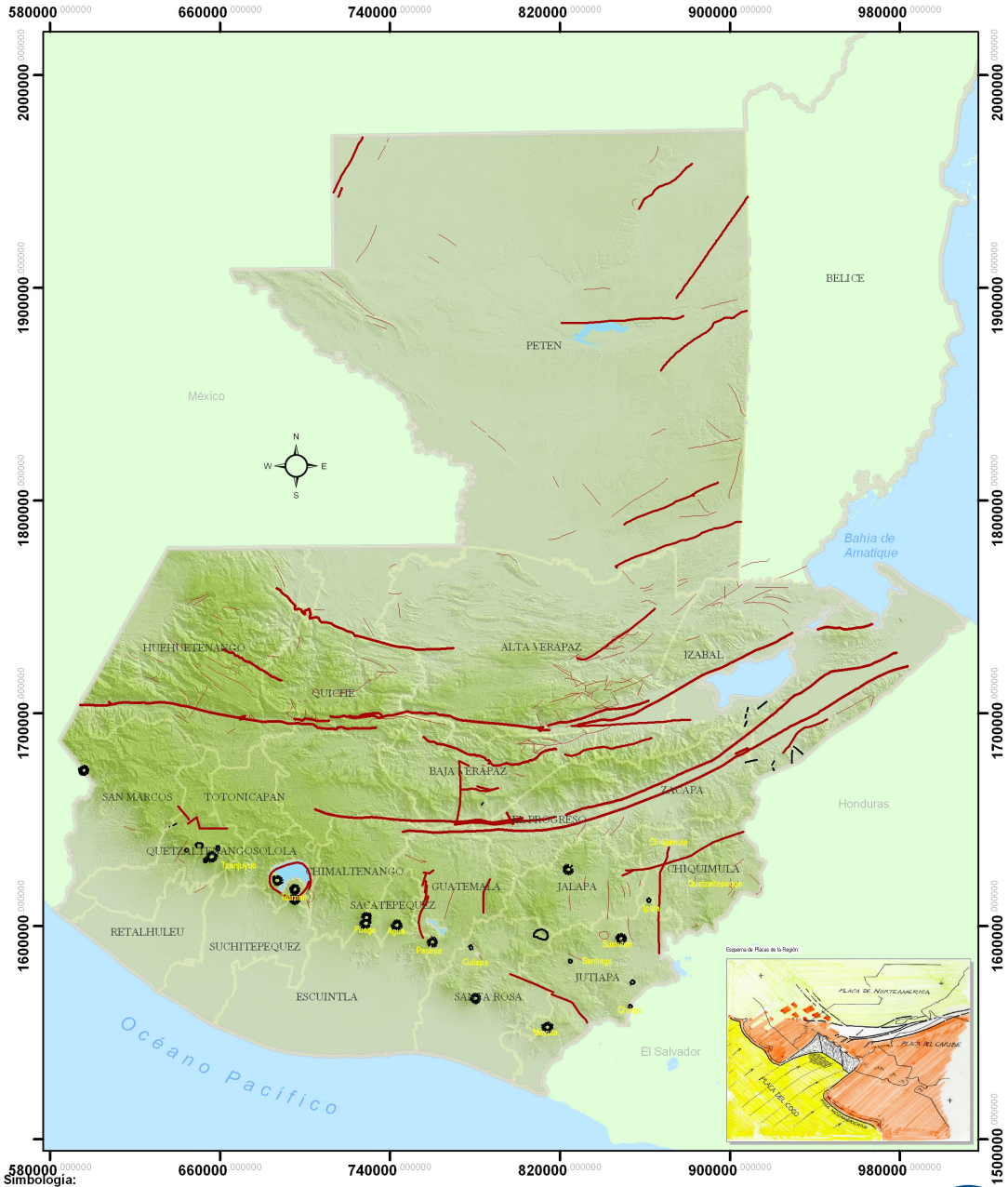
de un **TERREMOTO**, tendrá más posibilidad de salvar su vida y la de su familia.

¡TODOS debemos estar preparados!

- Tenga siempre listo un plan de emergencia.
- Practique cada cierto tiempo su plan de respuesta a emergencias.



MARCO TECTÓNICO REPÚBLICA DE GUATEMALA



580000 000000
Simbología:

- Limite Internacional
- Cuerpos de Agua
- Falta Volcánica
- Falta de 3er. Orden
- Falta de 2do. Orden
- Falta de 1er. Orden
- Limite Departamental
- Volcanes

Escala Gráfica: 2,400,000
0 50 100 Kilómetros
Proyección de Mapa: UTM, Zona 15 WGS 1984

Fuente:
- Ministerio de Agricultura Ganadería y Alimentación - MAGA- (Cartografía)
- Instituto Nacional de Sismología, Vulcanología, Meteorología e Hidrología (Infografía)
- Departamento de Sistemas de Información Geográfica SE-CONRED, Guatemala Febrero del 2007 (Edición)



Observe y comente sobre la importancia de estar preparados



TODOS SOMOS CONRED