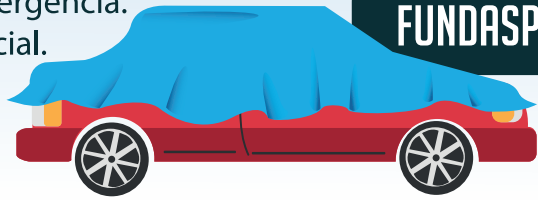


CÓMO ESTAR PREPARADOS PARA UNA ERUPCIÓN VOLCÁNICA



CONOCER LAS RUTAS DE EVACUACIÓN

Establece con tu familia las rutas de evacuación y activa el plan familiar de respuesta en caso de emergencia. Puede ser un centro asistencial.



FUNDAS PARA VEHÍCULOS

La ceniza puede estropear vidrios y motores de los vehículos.

MANTENER CUBIERTAS LAS FUENTES O DEPÓSITOS DE AGUA



TIPOS DE ALERTA



QUÉ HACER DURANTE UNA ERUPCIÓN



Evitar el pánico, no perder la calma. Reúnase inmediatamente con su familia.



Mantenga bajo techo a las mascotas y alejarlos de recipientes con agua.



Notifique de cualquier comportamiento extraño del volcán a las autoridades.



Siga las indicaciones de las autoridades.



Escuche la radio para seguir indicaciones.



Evite quedarse observando la erupción.



No utilice carros en áreas urbanas.



Preste especial atención a los niños y personas de la tercera edad.



No crea ni repita rumores.



Utilice mascarilla o pañuelos húmedos para evitar inhalar

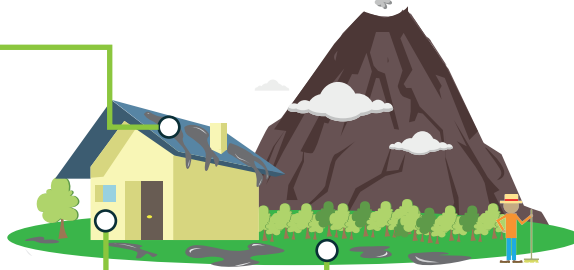


Tome las precauciones necesarias con personas con enfermedades respiratorias.



QUÉ HACER DESPUÉS DE UNA ERUPCIÓN

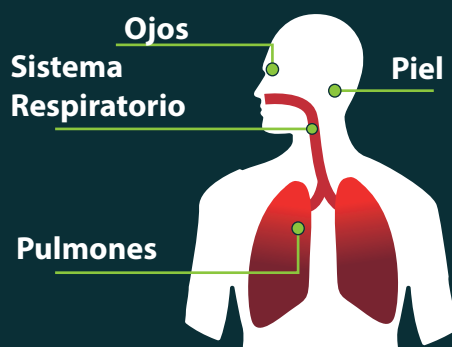
Retire la ceniza del techo y del canal de agua de lluvias y deposítelas en bolsas. No tirarla en el desagüe.



Refuerce puertas y ventanas con la finalidad de evitar la penetración de lodo.

Evite que los niños menores de 5 años salgan de la casa ya que la ceniza queda suspendida en el aire por muchos días o semanas.

MEDIDAS DE PROTECCIÓN:



- No realizar actividades al aire libre.
- Ponerse una gorra, sombrero o cobertor para la cabeza.
- Ponerse lentes para protegerse los ojos y cubrirse nariz y boca con pañuelo húmedo.
- Limpiar la casa con trapos mojados.
- Secar la ropa dentro de la casa.
- Evitar correr en lugares donde la ceniza se ha acumulado.
- Evitar consumir alimentos contaminados con ceniza.